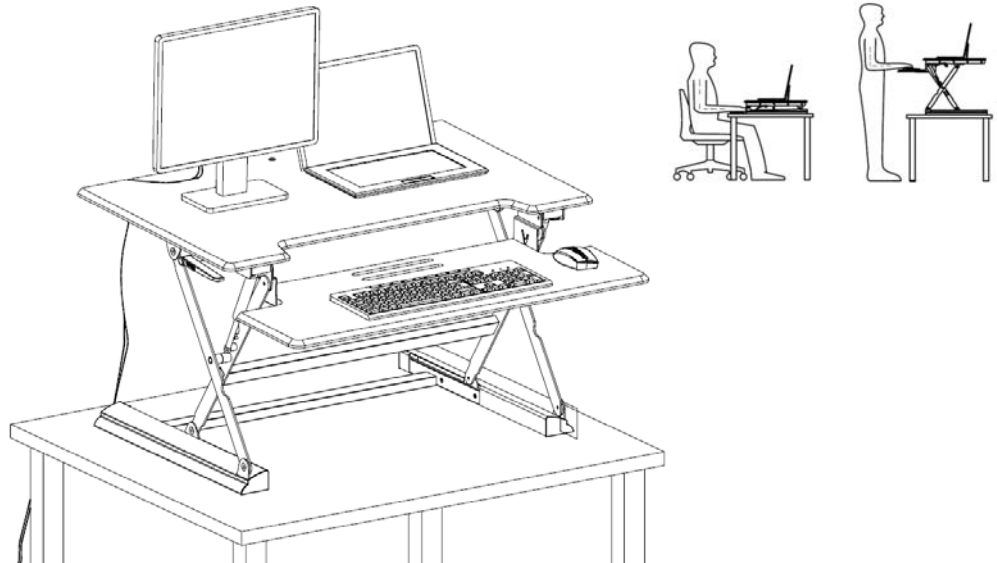




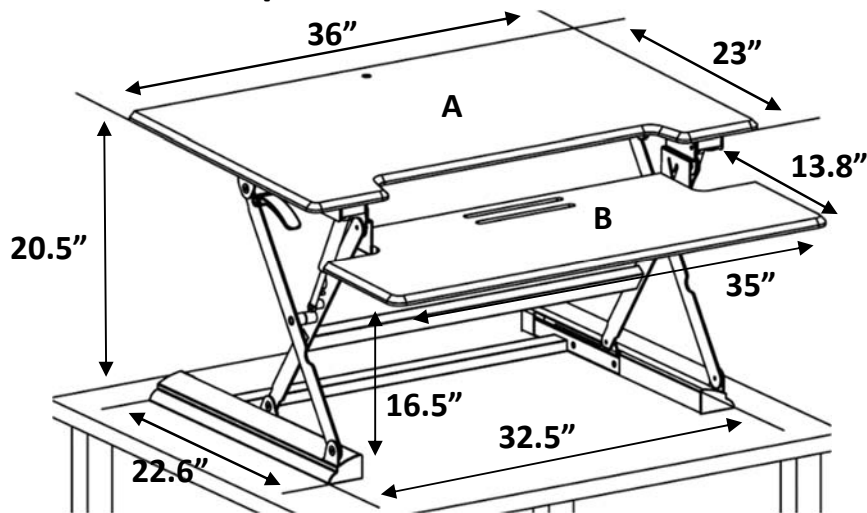
## High Rise™ Height Adjustable Sit-Stand Workstation

Poste de travail assis-debout High Rise<sup>MC</sup> à hauteur réglable

Assembly Instructions for Model DCX760  
Instructions d'assemblage pour le modèle DCX760



### Specifications / Caractéristiques :



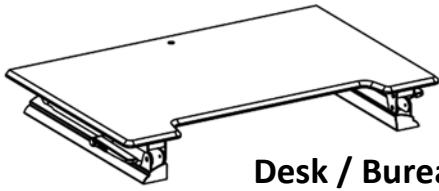
Maximum Capacity / Capacité maximale :

A = ≤ 34lbs (15,5 kg)

B = ≤ 6lbs (2,7 kg)

Problems? Contact us at [victor@victortech.com](mailto:victor@victortech.com) 1-800-628-2420  
Des problèmes ? Communiquez avec nous à [victor@victortech.com](mailto:victor@victortech.com) 1-800-628-2420

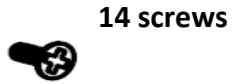
## Parts List / Liste des pièces :



Desk / Bureau



Keyboard Tray / Tiroir à clavier



14 screws

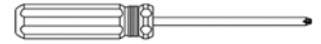
Screws / Vis  
Step/étape 3 & 4



Left Bracket /  
Ferrure gauche



Right Bracket /  
Ferrure droite

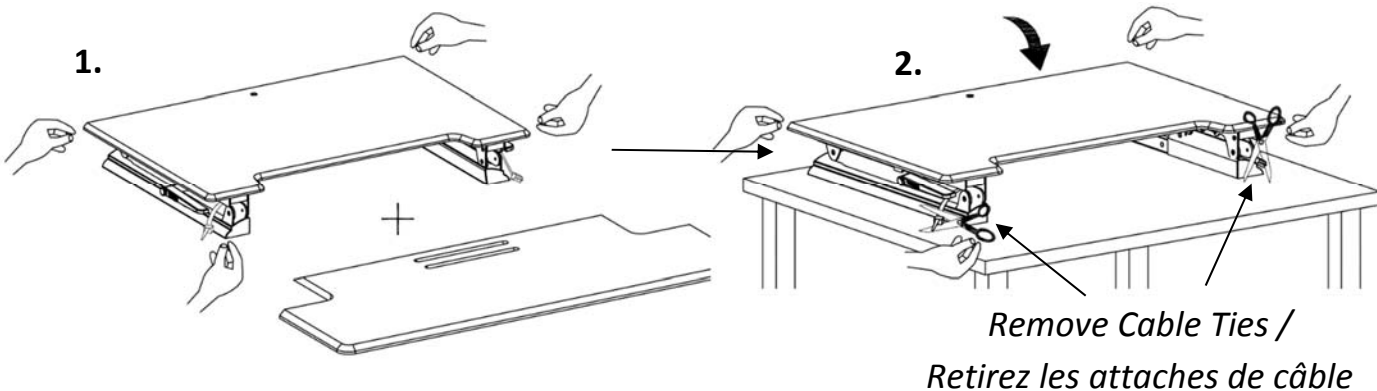


Screwdriver / Tournevis

## Remove From Box / Retrait de la boîte

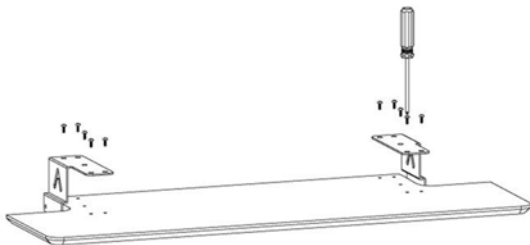
Warning: Heavy object. Two-person team recommended when lifting

Attention : Objet lourd. Une équipe de deux personnes est recommandée lors du

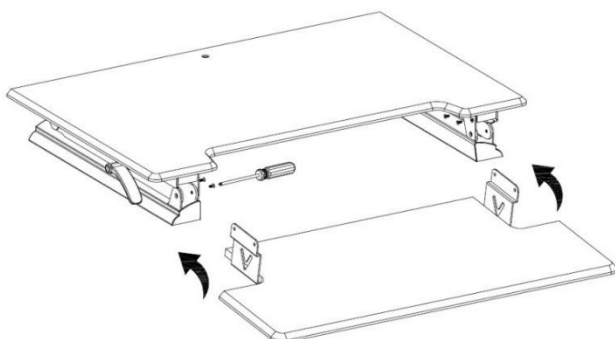


Remove Cable Ties /  
Retirez les attaches de câble

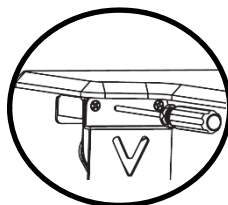
## Attach Keyboard Tray / Montage du tiroir à clavier



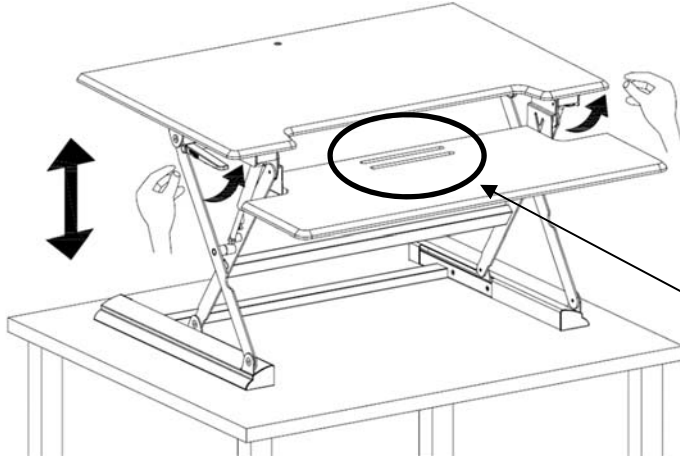
3. Using screwdriver, attach brackets to keyboard tray with 10 screws / À l'aide d'un tournevis, fixez les ferrures au tiroir à clavier au moyen de 10 vis



4. Attach keyboard tray to desk with 4 screws / Fixez le tiroir à clavier au bureau au moyen de 4 vis



## Operating Instructions / Mode d'emploi



4. Raise and lower desk by squeezing both handles upward at the same time / Relevez et abaissez le bureau en serrant les deux poignées vers le haut en même temps

*Slots to place tablet, phone or writing utensils / Rainures pour tablette, téléphone ou instruments d'écriture*

## Monitor Mount / Support pour écran

### DC002

Dual and Single Monitor Mount /  
Deux écrans et Écran unique



**Configuration #1**



**Configuration #2**

*Optional Monitor Mount available for purchase /  
Supports pour écran également offerts en option*

*DC002 Monitor Mount can configure into a dual monitor mount or  
single monitor mount – dual and single accessories provided /  
La monture de moniteur DC002 peut être configurée sur une monture à  
double moniteur ou sur une monture à un seul moniteur - accessoires  
doubles et simples fournis*



**Warning: Avoid Pinching! DO NOT put hands close to the structure when raising and lowering the desktop. / Attention : Évitez les pincements ! NE mettez PAS les mains près de la structure lors de l'élévation et l'abaissement du bureau.**

# Warranty Policy / Politique de garantie des modèles DC

## English

- Your new Victor standing desk product DCX760 is guaranteed to the original purchaser for a three (3) year limited warranty from the date of purchase.
- Warranty is intended to cover malfunctions solely due to manufacturing defects.
- Product is not eligible for warranty coverage when damage or defect is a result of accident, abuse, or the elements. Damage cannot be from normal wear and tear, ignoring product instructions and warnings, modifications not approved by Victor Technology, or rental usage.
- If your product is eligible, Victor Technology will determine whether to provide replacement parts, authorize repairs (at an authorized Victor Service Center), or replace the product. If it is determined that the product should be returned, all shipping costs to the Victor Technology location are the responsibility of the original purchaser.
- If the product returned is found to be covered by the limited warranty, shipping charges for products or components under warranty back to the original purchaser will be paid for by Victor Technology. Excludes Alaska, Hawaii, Yukon, Northwest Territories, Nunavut, other northern Canada addresses, and locations outside of the United States. Call to find out if your location is covered.
- Proof of purchase is required.
- Warranty is non-transferrable.
- The warranty process can be initiated at [www.victortech.com/support/warranty-claim](http://www.victortech.com/support/warranty-claim) or calling our toll free phone number at 1-800-628-2420.

## Français

- Le fabricant de votre nouveau poste de travail assis-debout Victor DCX760 offre à l'acheteur initial une garantie limitée de trois (3) ans à compter de la date d'achat.
- Seuls les mauvais fonctionnements dus à des défauts de fabrication sont couverts en vertu de cette garantie.
- Ce produit n'est pas admissible à la garantie lorsque le dommage ou la défaillance du produit résulte d'un accident, d'un usage abusif ou de l'exposition aux éléments. Ne sont pas considérés comme des dommages couverts en vertu de cette garantie : les dommages résultant de l'usure normale, du non-respect des consignes de sécurité ou des avertissements, de modifications non approuvées par Victor Technology ou de la mise en location de ce produit.
- Si votre produit est admissible à cette garantie, Victor Technology déterminera s'il est nécessaire de fournir des pièces de rechange, d'autoriser la réparation (dans un centre de services autorisé par Victor) ou de remplacer le produit. S'il est déterminé que le produit doit être retourné, l'acheteur initial sera responsable de tous les coûts d'expédition vers le centre approuvé par Victor Technology.
- S'il est déterminé que le produit retourné est couvert par la garantie limitée, les coûts d'expédition des produits ou des composants couverts par la garantie pour le retour à l'acheteur initial seront assumés par Victor Technology, sauf pour l'Alaska, Hawaï, le Yukon, les Territoires du Nord-Ouest, le Nunavut, d'autres adresses du Nord du Canada et d'autres endroits à l'extérieur des États-Unis. Veuillez appeler pour savoir si votre région est desservie.
- Une preuve d'achat est exigée.
- La garantie n'est pas transférable.
- Le processus de garantie peut être amorcé à [www.victortech.com/support/warranty-claim](http://www.victortech.com/support/warranty-claim) ou en appelant sans frais au 1 800 628-2420.